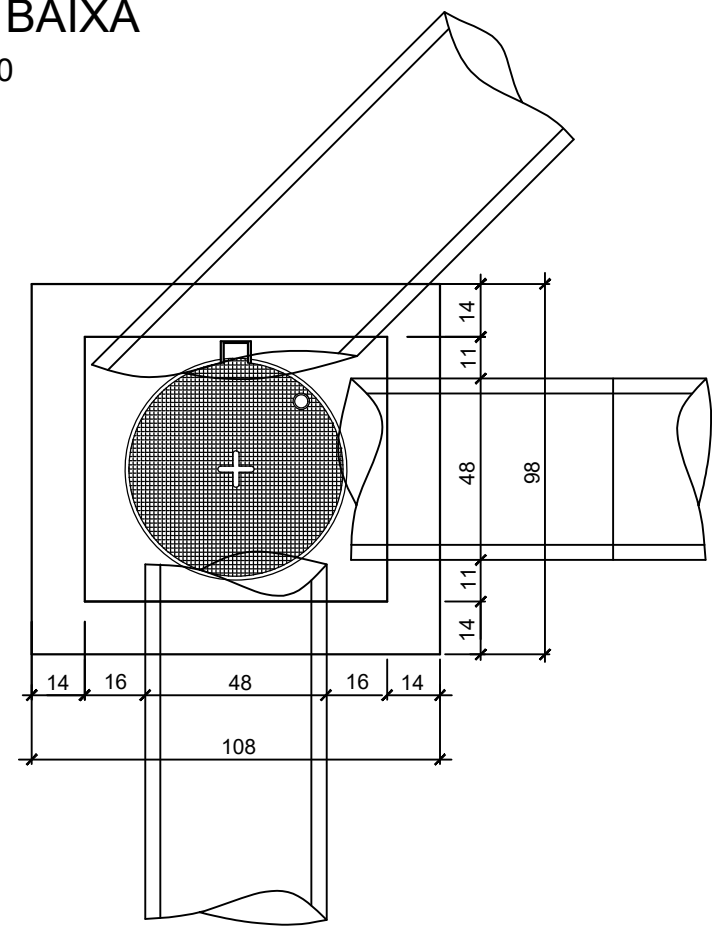


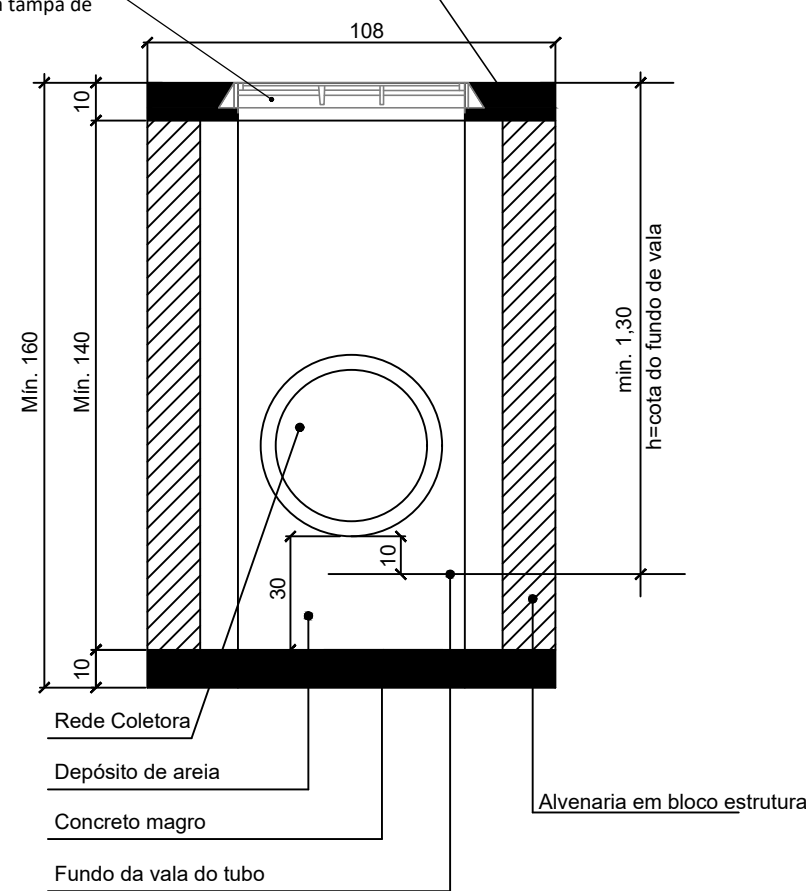
PLANTA BAIXA
ESCALA 1:20



Tampa de ferro fundido classe D400
Ø60cm articulada, chumbada à tampa de concreto.

Tampa em concreto armado Fck 25Mpa (Armadura conforme detalhe)

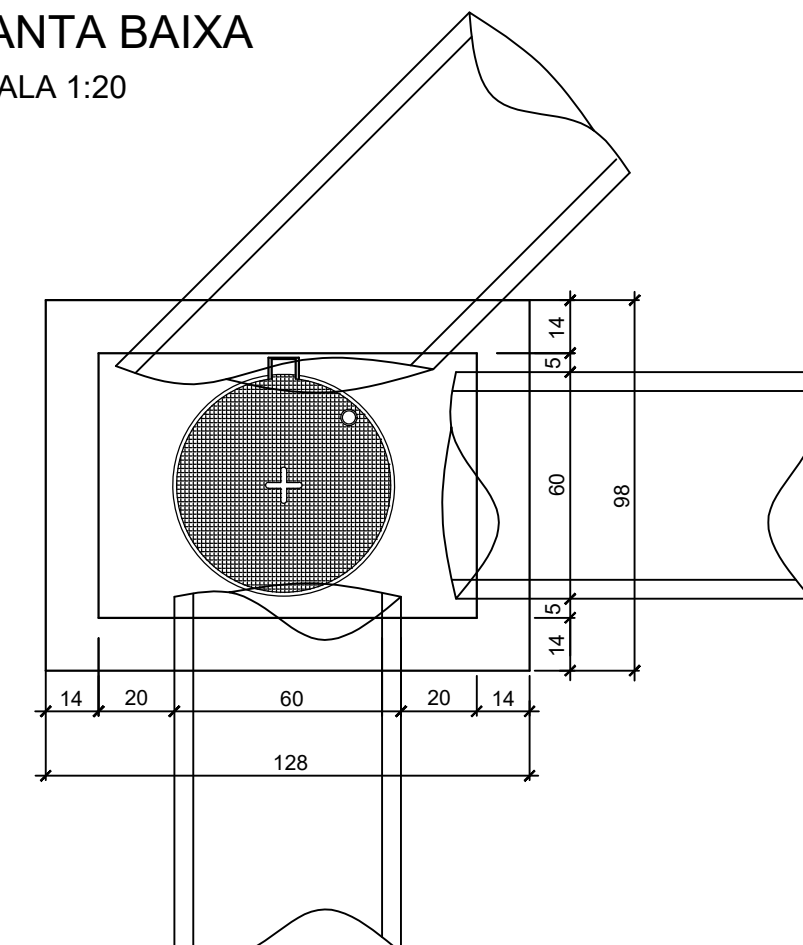
108



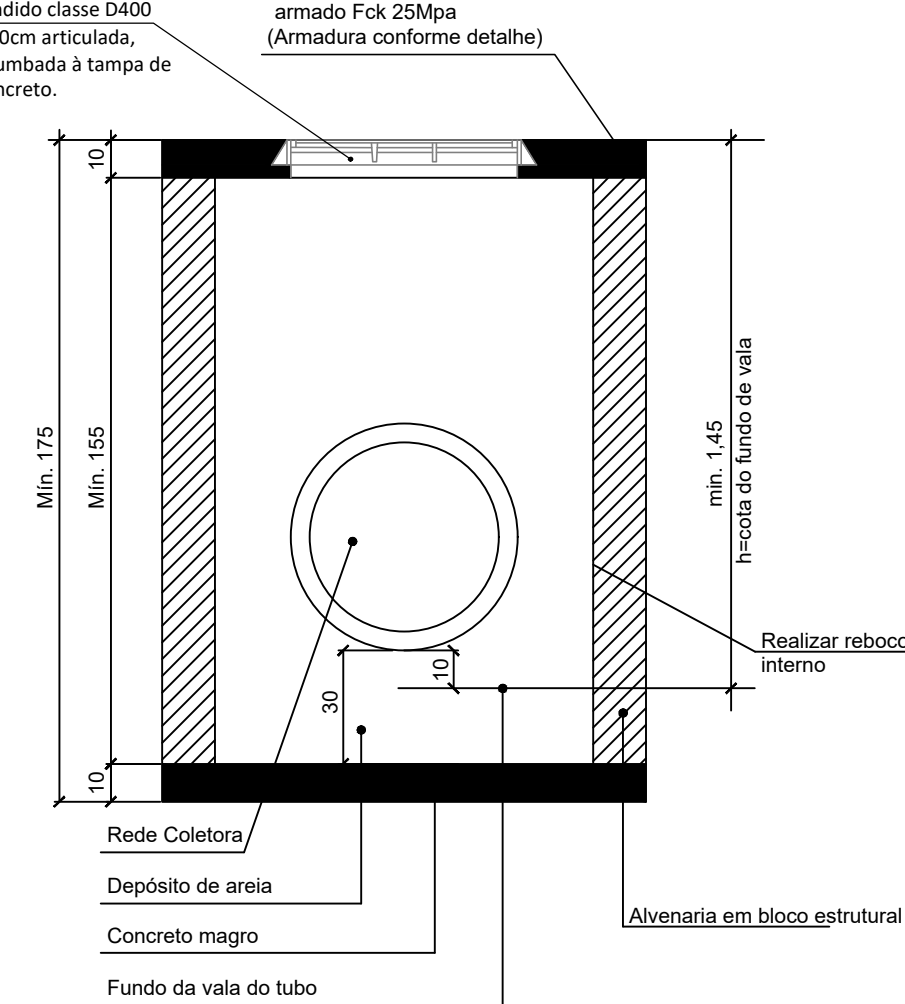
Technical drawing of a square plate with a central circular hole. The drawing includes the following dimensions and specifications:

- Outer Dimensions:** The overall width and height of the plate are 108 units.
- Inner Dimensions:** The inner square frame has a width and height of 106 units.
- Central Hole:** The central circular hole has a diameter of $3 \varnothing 10\text{mm}$ C=124.
- Material Specifications:** The material is specified as $2 \varnothing 10\text{mm}$ C=89 and $3 \varnothing 10\text{mm}$ C=124.

PLANTA BAIXA
ESCALA 1:20



Tampa de ferro fundido classe D400	Tampa em concreto armado Fck 25Mpa (Armadura conforme detalhe)
Ø60cm articulada, chumbada à tampa de concreto.	



Technical drawing of a square plate with a central circular hole. The drawing includes the following dimensions and specifications:

- Overall Dimensions:** 128 x 128 mm.
- Central Hole:** 3 Ø 10mm C= 144.
- Inner Square Frame:** 3 Ø 10mm C= 144.
- Outer Square Frame:** 3 Ø 10mm C= 144.
- Corner Dimensions:** 2 Ø 10mm C= 89.
- Corner Dimensions:** 2 Ø 10mm C= 89.
- Corner Dimensions:** 2 Ø 10mm C= 89.
- Corner Dimensions:** 2 Ø 10mm C= 89.

PLANTA BAIXA
ESCALA 1:20

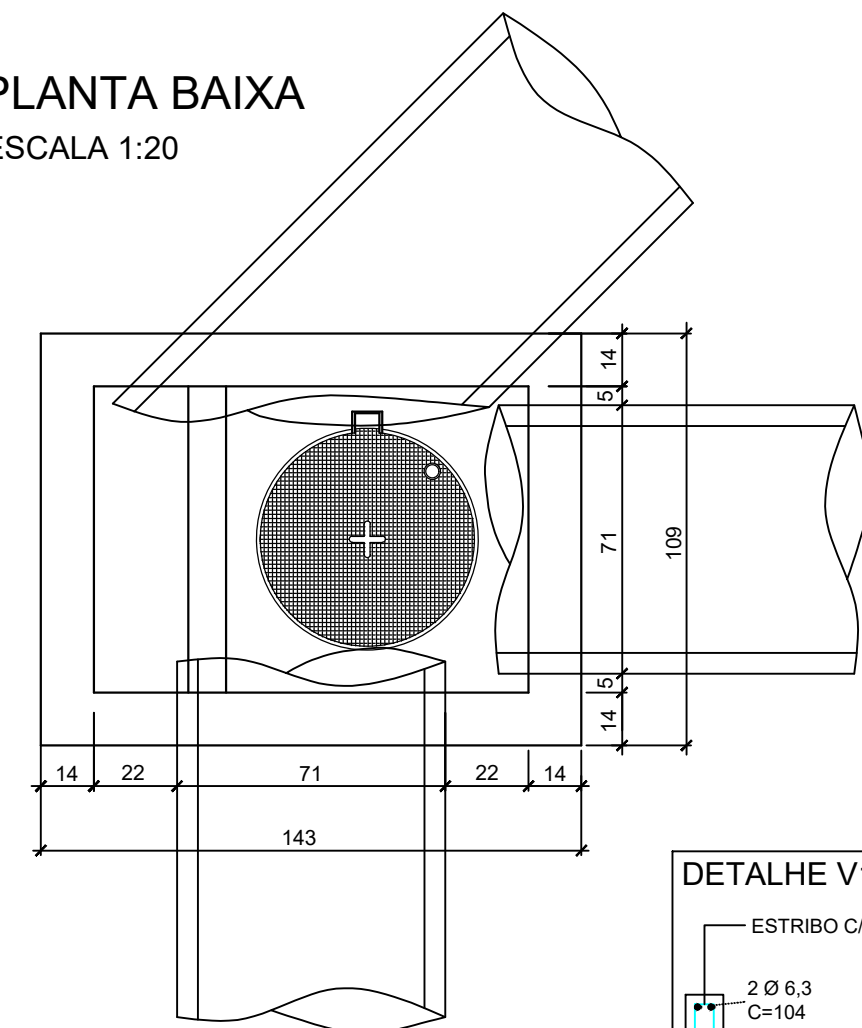


Diagrama de uma caixa de coleta de água de chuva com tampa articulada. O diagrama mostra uma seção transversal da caixa com dimensões e componentes. A tampa é de ferro fundido classe D400, articulada e chumbada à tampa de concreto. A laje é de concreto armado com malha 8x8 Ø10mm. A rede coletora é de 300mm de diâmetro. O depósito de areia é de 100mm de altura. O concreto magro tem 10mm de espessura. A avaria é de bloco estrutural. A parede é de bloquetes de concreto. A altura total da caixa é de 185mm, com uma altura mínima de 165mm. A largura da caixa é de 109mm. A altura da rede coletora é de 31mm. A altura do depósito de areia é de 100mm. A altura do concreto magro é de 10mm. A altura da avaria é de 155mm. A altura do fundo da vala é de 10mm.

Technical drawing of a square slab with a circular hole. The drawing shows the reinforcement layout with dimensions and bar specifications.

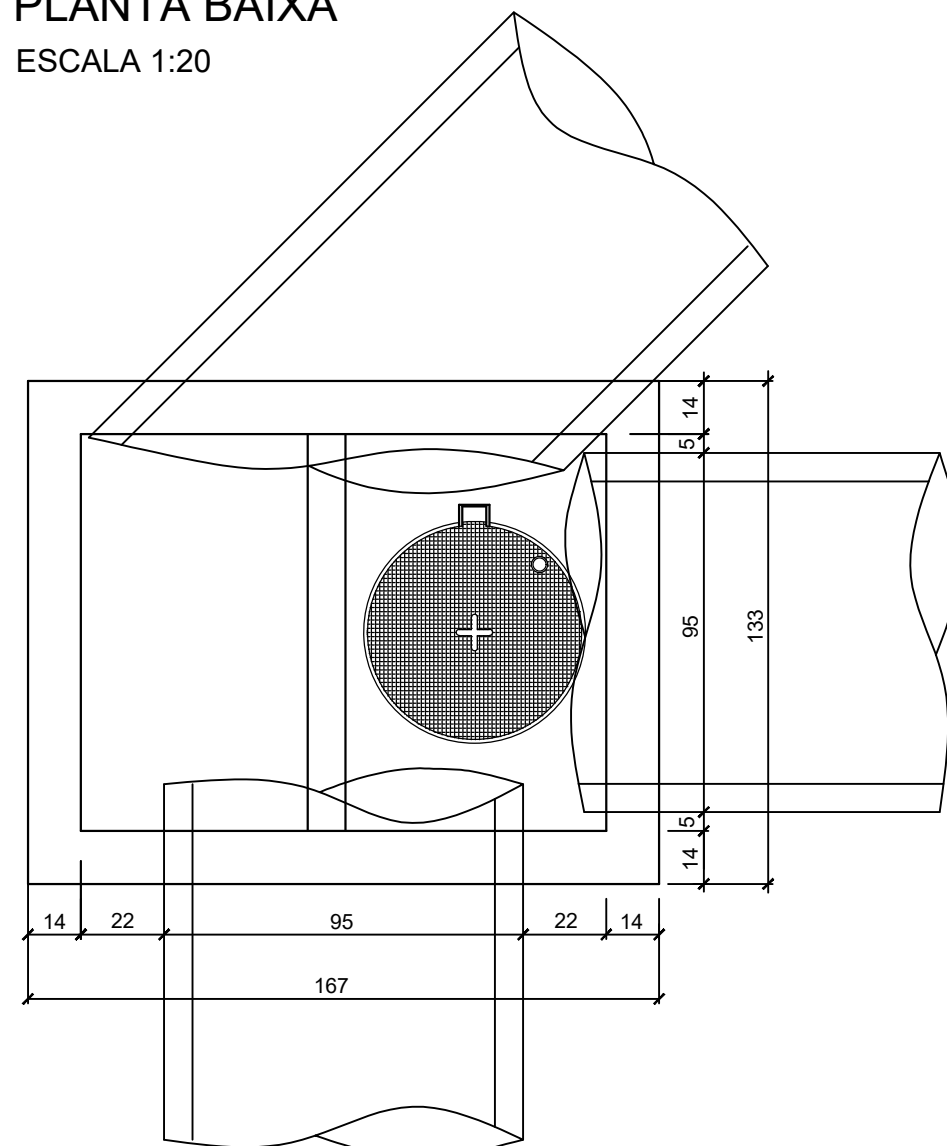
Dimensions:

- Slab side length: 108
- Hole diameter: 108
- Reinforcement bar spacing (C): 89 and 124

Reinforcement Details:

- Top and bottom reinforcement: 3 Ø 10mm C=124
- Side reinforcement: 2 Ø 10mm C=89

PLANTA BAIXA
ESCALA 1:20



Technical drawing of a square plate with a circular hole. The drawing includes dimensions and reinforcement details:

- Overall Dimensions:** The square plate has a side length of 108.
- Reinforcement Details:**
 - Top and Bottom edges: 2 Ø10mm C=89, 8
 - Left and Right edges: 2 Ø10mm C=89, 8
 - Internal reinforcement: 3 Ø10mm C=124, 8
- Central Hole:** A circular hole is centered within the square plate.

REVISÃO:	DATA:	DESCRIÇÃO:
CARIMBOS E APROVAÇÕES:		
<div><div><p>ASSOCIAÇÃO DOS MUNICÍPIOS DO ALTO VALE DO ITAJAÍ</p></div><div><p>(47) 3531-4242 amavi@amavi.org.br amavi.org.br f @amavi.altovale</p><p>Rua XV de Novembro, 737 Centro, Rio do Sul/SC 89160-015</p></div></div>		
PROPRIETÁRIO / CONTRATANTE: PREFEITURA MUNICIPAL DE ITUPORANGA CNPJ: 83.102.640/0001-30		ASSINATURA:
RESPONSÁVEL TÉCNICO PROJETO: WALTER DALPIAZ JUNIOR ENGENHEIRO CIVIL - CREA/SC: 075658-9		ASSINATURA:
PROJETO: DRENAGEM		
OBRA: REVITALIZAÇÃO DAS RUAS ADÃO SENS E NORBERTO PEDRO LUDWING		
LOGRADOURO: ADÃO SENS E NORBERTO PEDRO LUDWING MUNICÍPIO: ITUPORANGA		BAIRRO: GRUTA UF: SC CEP: 88.400-000
ÁREA DE RECOMPOSIÇÃO DA PISTA: 13.770,14m²		EXTENSÃO DO TRECHO À PAVIMENTAR: 1.821,65m
CONTEÚDO: DETALHES CAIXA DE INSPEÇÃO		ESCALA: INDICADA DATA: 17/03/2026 CÓDIGO AMAVI: 2952 DESENHISTA: NATAN EMANOEL DA SILVA
D09/09		